

*Pointe-à-Pitre, le 08 janvier 2018*

## AVIS AUX USAGERS N°01/2018

**Objet** : Travaux maritimes.

La Capitainerie du Grand Port Maritime de la Guadeloupe informe les navigateurs, les marins pêcheurs et les plaisanciers,

Que dans le cadre de la mission de suivi des biocénoses dans le Petit Cul de Sac Marin, une campagne de plongée aura lieu du 15 janvier au 15 février 2018. Ces plongées seront réalisées à partir des embarcations TI PONEY (PPD51579) et ECOLO (PPD51512).

A noter que les plongées du mercredi 17 janvier (météo permettant) se dérouleront dans le chenal d'accès en bordure de la bouée PP4.

**Il est demandé à tous les navires de réduire leur vitesse à l'approche de la zone et de s'en écarter franchement.**

**Destinataires** :

Agents maritimes – Armements – Marina de Bas du Fort – Comité des Pêches  
Station de Pilotage – Brigade nautique – Société de remorquage  
Phares & Balises – France-Antilles

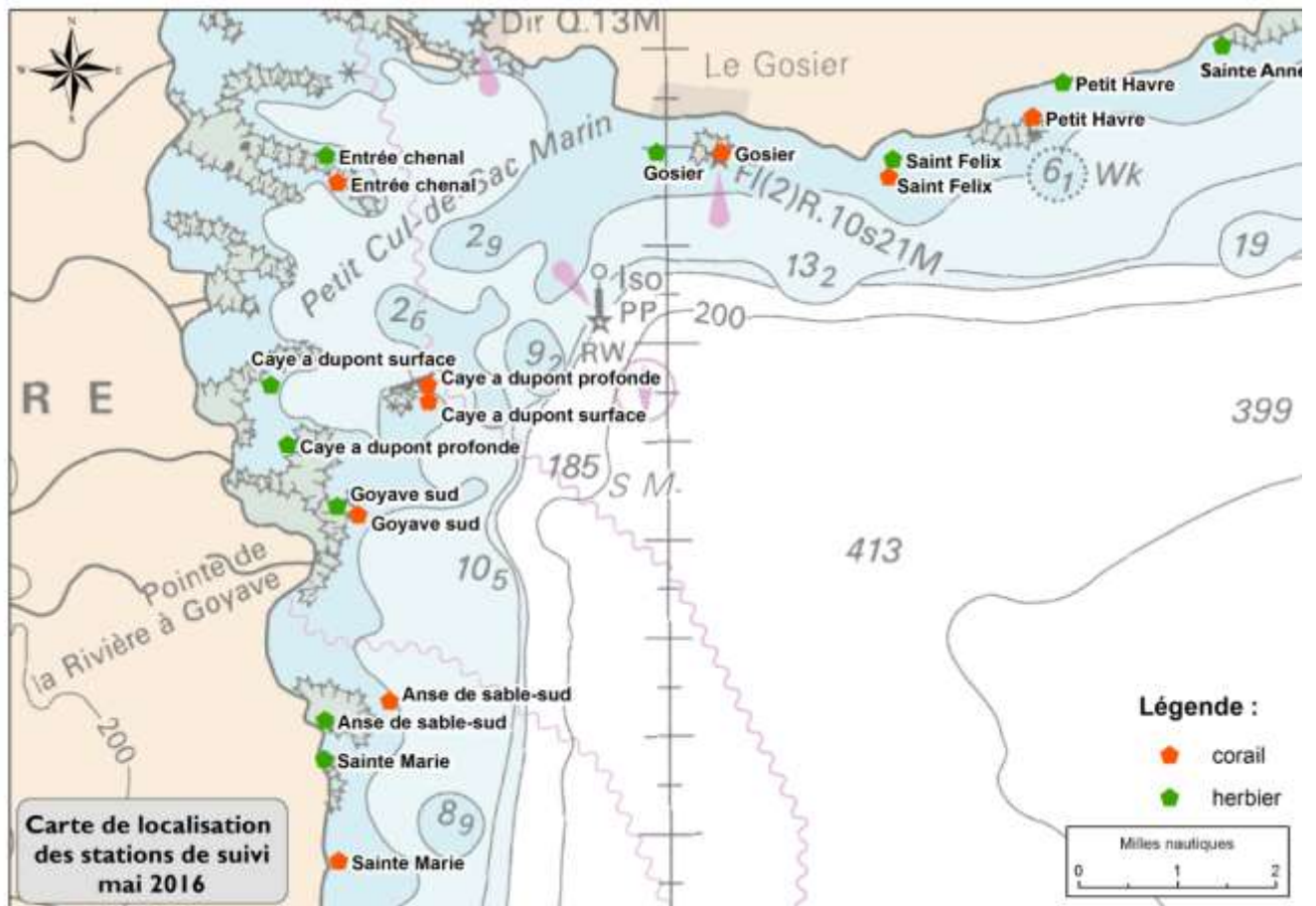
L'Officier de Port adjoint

Responsable Vigie – Quais – Plan d'eau – Procédures



S.HANOT

## PLAN DE SITUATION



	Station	Biocénose	GPS N	GPS W	prof
zone 1	Petit Havre	corail	16° 12' 12,71	61° 26' 0,08	5,5m
		herbier	16°12'34,37	61°25'41,53	2m
zone 7	Anse sable	corail	16° 06' 18,7	61°32'50,7	8,5 m
	sud	herbier	16°06'07,4	61°33'31,7	1,5m
zone 8	Ste Marie	corail	16°04'41,4	61°33'24,1	4m
		herbier	16°05'43,5	61°33'32,4	1,5m
zone 6	Goyave	corail	16°08'15,2	61°33'04,4	7 m
	sud	herbier	16°08'17,6	61°33'17,6	0,8 m
zone 3	Gosier	corail	16°11'88,5	61°29'29,8	6,8m
		herbier	16°11'87,1	61°29'96,9	8 m
zone 2	ST Felix	corail	16°11'37,1	61°27'31,3	7,5 m
		herbier	16°11'49,9	61°27'38,4	5 m
zone 5	Caye a dupont	corail	16°09'34,11	61°32'26,14	22m
	profonde	herbier Fortune	16°08'56,0	61°33'54,3	1,5m
zone 5	caye a dupont	corail	16°08'15,2	61°33'04,4	8m
	surf	herbier st hilai	16°09'32,7	61°34'04,5	1,5m
zone 4	Entrée	corail mouchoir carré	16°11'36,4	61°33'21,3	8 m
	Chenal	herbier	16°11'53,1	61°33'28,5	2,3m
zone 9 en plus	Ste Anne	corail	16°12'56,5	61°24'00,9	7 m
		herbier	16°12'56,5	61°24'00,9	7,5m