

Pointe-à-Pitre, le 17/09/2020

## AVIS AUX USAGERS N°57/2020

**Objet** : Suivi scientifique en plongée sous-marine.

La Capitainerie du Grand Port Maritime de la Guadeloupe informe les Usagers :

Dans le cadre du suivi des transplantations de coraux , des opérations de plongées seront effectuées dans les eaux du GPMG et à proximité.

**Dates de l'opération** : le 22 septembre 2020

**Zones d'intervention** : Mouchoir Carré.

**Moyens nautiques** : (1) une embarcation légère TI PONEY » en veille sur le canal VHF 12 ;

**Il est demandé à tous les navires de naviguer à allure réduite à l'approche de la zone de plongée, signalée par le pavillon alpha à bord de l'embarcation et de s'écarter franchement.**

**Destinataires** :

Agents maritimes – Armements – Marina de Bas du Fort – Comité des Pêches  
Station de Pilotage – Brigade nautique – Société de remorquage  
Phares & Balises

L'Officier de Port adjoint

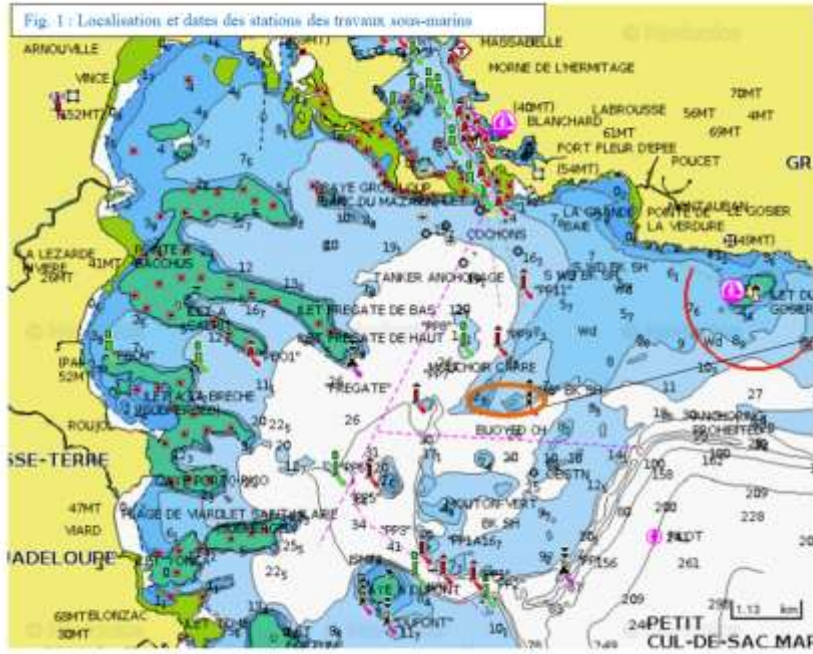
Responsable Vigie – Quais – Plan d'eau – Procédures



S. HANOT

## PLAN DE SITUATION

Fig. 1 : Localisation et dates des stations des travaux sous-marins



2 sites de travaux  
sur Moucheir  
Camé

|        | GPS N        | GPS W        | Profondeur |
|--------|--------------|--------------|------------|
| Site 1 | 16°10'57.4'' | 61°31'51.8'' | 9m         |
| Site 2 | 16°11'04.0'' | 61°31'20.8'' | 10m        |

Fig2 : Localisation géoréférencée des stations de travail