

Pointe-à-Pitre, le lundi 28 avril 2025

AVIS AUX USAGERS N°27/2025

Objet : DIAGNOSTIC ECOLOGIQUE DES 6 ECO-RECIFS SUR LE BANC ROSE

La capitainerie du GPMG informe les usagers :

Dans le cadre du projet LifeAdapt'Island, la société CREOCEAN va réaliser un diagnostic écologique des 6 Eco-récifs sur le Banc Rose, au Nord de l'îlet à Cochons.

Date : 29/04/2025 de 8h00 à 13h00

Moyens nautiques : TI PONEY (PP 938210)

Moyens en personnel : 5 plongeurs

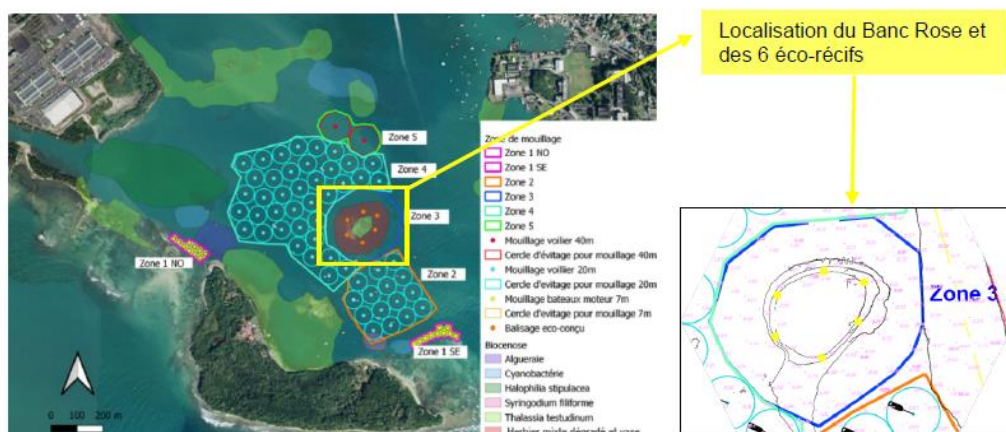
Annexe 1 : carte de la zone / coordonnées

Il est demandé à tous les navires d'exercer une veille attentive et de naviguer avec prudence aux abords de la zone de travaux.



Destinataires : Usagers du port de Pointe à Pitre – Personnel du GPMG -pilotage – remorquages – corepem - agents maritimes –Marina bas du fort

Annexe 1



La zone d'intervention est comprise dans le périmètre délimité par les points de coordonnées suivantes :

Zone	N°	Point	Long WGS84	Lat WGS84	Long UTM 20	Lat UTM 20	Long Degrés décimaux	Lat Degrés décimaux
3	45		61°32'16.8191" O	16°13'9.9883" N	656263,65	1793765,94	-61,53800531	16,21944119
3	46		61°32'14.3880" O	16°13'10.5229" N	656335,73	1793782,88	-61,53733	16,21958969
3	47		61°32'12.8994" O	16°13'12.3503" N	656379,53	1793839,36	-61,53688889	16,22009731
3	51		61°32'18.8826" O	16°13'14.1146" N	656201,47	1793892,32	-61,5385785	16,22058739
3	52		61°32'16.9210" O	16°13'15.5255" N	656259,42	1793936,1	-61,53803361	16,22097931
3	53		61°32'14.5374" O	16°13'16.0604" N	656330,08	1793953,05	-61,5373715	16,22112789
3	75		61°32'18.8286" O	16°13'11.7480" N	656203,6	1793819,6	-61,5385635	16,21993
3	54		61°32'12.5671" O	16°13'14.6658" N	656388,89	1793910,6	-61,53682419	16,2207405