

Pointe-à-Pitre, le vendredi 2 mai 2025

AVIS AUX USAGERS N° 28/2025

Objet : modification de l'accès aux chantiers du quai 12

Le GPMG informe les usagers,

Un nouveau plan de circulation lié aux chantiers du quai 12 sera mis en place à partir du lundi 05 mai 2025

Il est demandé à tous les usagers de réduire sa vitesse de circulation à l'approche de la zone de travaux et de faire preuve de vigilance et d'extrême prudence quant à la signalisation mise en place.

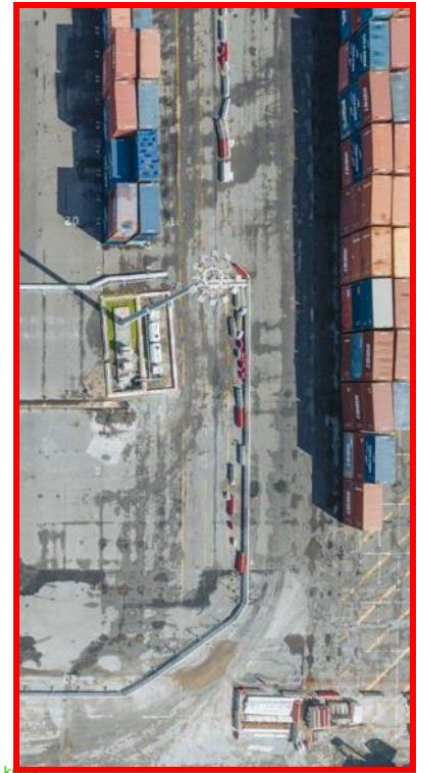
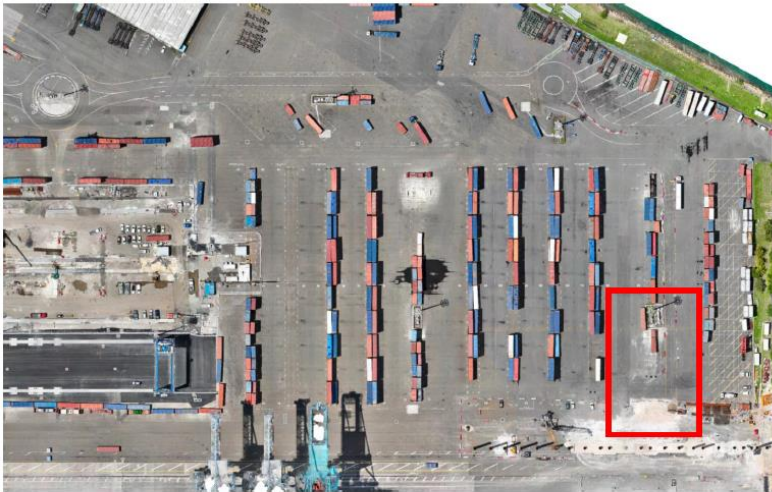
Zone concernée : terminal de Jarry

Annexe : plans de circulation

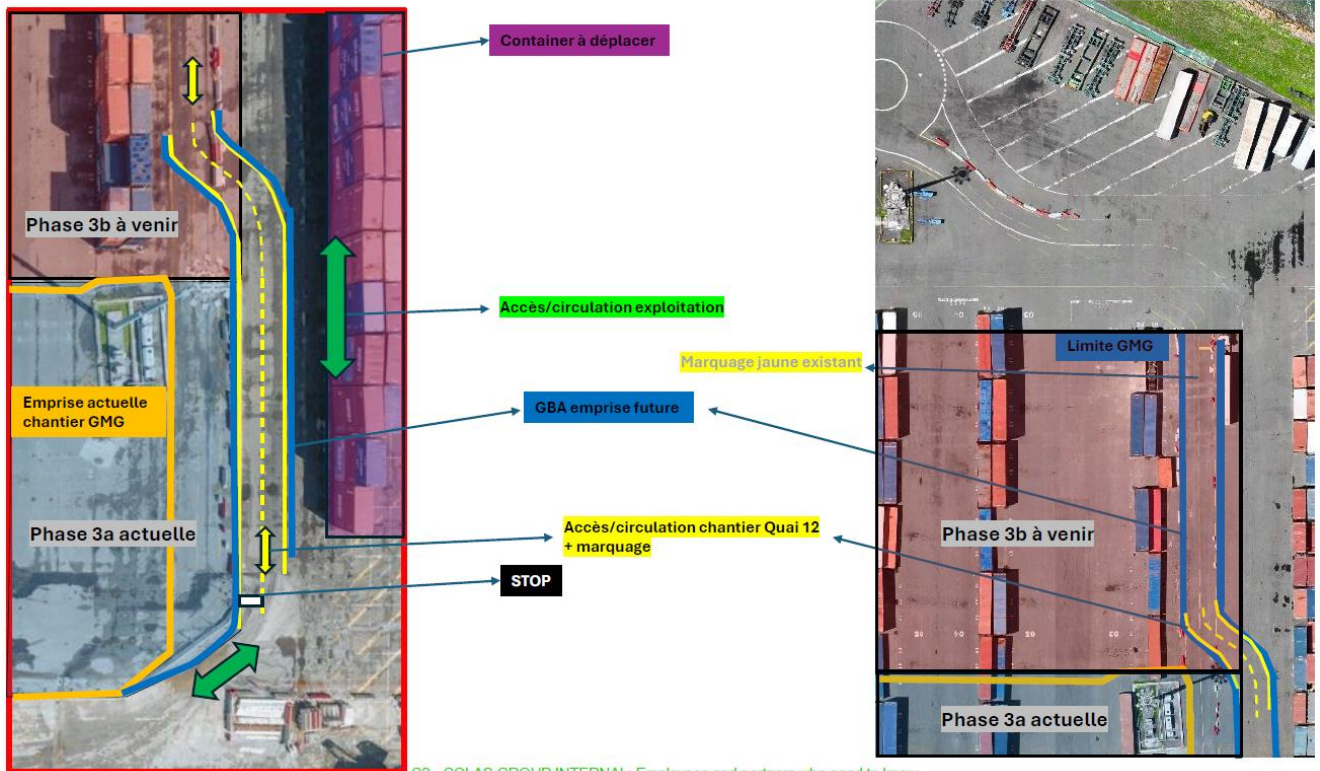


Destinataires : Personnel GPMG - Usagers du Port – transporteurs – Agents maritime

ANNEXE 1



C2 - COLAS GROUP INTERNAL: Employees and partners who need to know.



C2 - COLAS GROUP INTERNAL: Employees and partners who need to know.