

Pointe-à-Pitre, le 02 juillet 2026

## AVIS AUX USAGERS N° 41/2026

**Objet** : Manifestation nautique.

La Capitainerie du Grand Port Maritime de la Guadeloupe informe les Usagers ;  
Du déroulement du Show lumineux nautique en nocturne dans le cadre du TRADITOUR 2026 – étape N° 7,

Des zones règlementées afin d'assurer, par une interdiction de navigation, de mouillage et de plongée sous-marine la sécurité des usagers de la mer sont créés aux heures et aux positions définies en annexe 3.

**Zone concernée** :

Annexe 1 : extrait de carte

Annexe 2 : Coordonnées – zone Départ - arrivée

Annexe 2 : zones exclusion de **18h30 à 19h30**

**Coordonnées des bouées** :

Mise en place temporaire avant départ de la course, enlèvement après passage du dernier concurrent.

Bouée de départ : 16°14'49" N / 61°32'47"W

B1/TRIBORD : 16°14'31"N / 61°32'39"W

B2/TRIBORD : 16°14'00" N / 61°32'08"W

Bouée d'Arrivée : 16°13'48"N / 61°32'06"W

Durée de la manifestation : 01h00

**Date de la manifestation** :

**Le jeudi 09 juillet 2026 de 18h30 à 19h45**

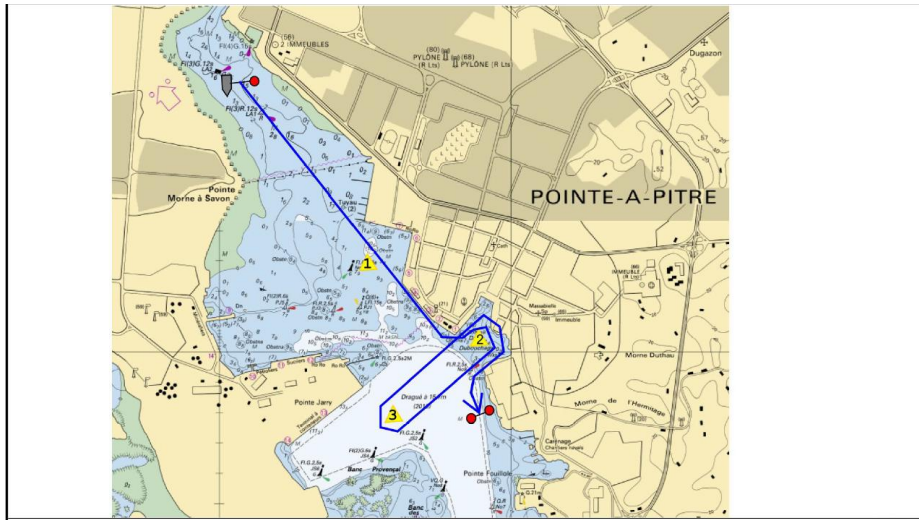
**Moyens de sécurité** : Neuf (9) embarcations de surface en veille VHF sur le canal 12/72/16.

**Il est demandé à tous les navires de réduire leur vitesse à l'approche de la manifestation et de s'en écarter franchement.**



**Destinataires** : Usagers du port – Personnel GPMG- Marina Bas du fort-

# Annexe 1

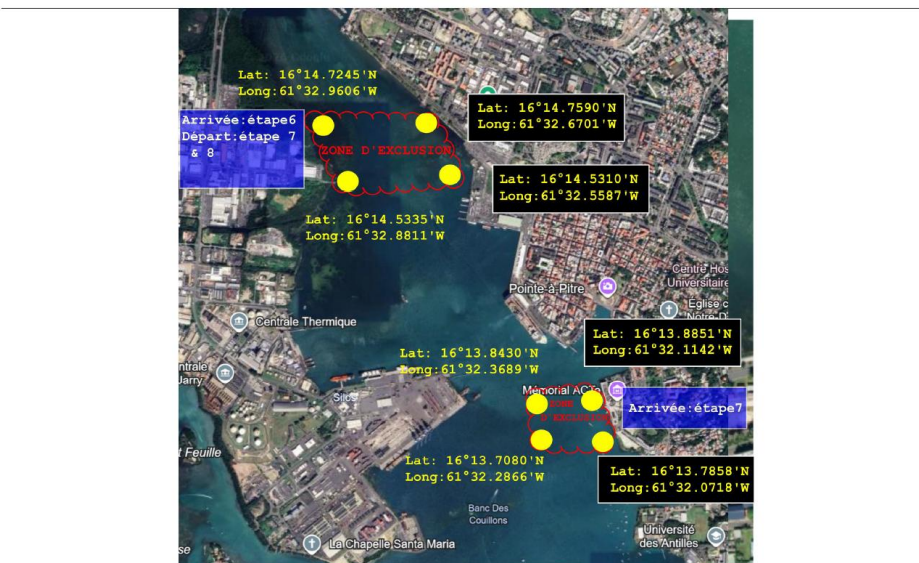


PtP / PtP - Départ/1T/2T/3T/4T/Arrivée

1h | 2 milles



# Annexe 2



## PTP - ETAPE 6, 7 & 8



Le 09/07  
Arrivée étape 6 à 14h45  
Départ étape 7 à 18h30

Le 09/07  
Arrivée étape 7 à 19h30

Le 10/07  
Départ étape 8 à 11h30

# Annexe 3

