

*Pointe-à-Pitre, le 02 juillet 2026*

## **AVIS AUX USAGERS N°42 /2026**

**Objet** : Manifestation nautique.

La Capitainerie du Grand Port Maritime de la Guadeloupe informe les Usagers :

Du déroulement de l'étape N°8 entre Pointe à Pitre et Saint Anne.

Des zones règlementées afin d'assurer, par une interdiction de navigation, de mouillage et de plongée sous-marine la sécurité des usagers de la mer sont créés aux heures et aux positions définies en annexe 3.

**Zone concernée** :

Annexe 1 : extrait de carte joint ( départ défini en annexe 2 )

Annexe 2 : coordonnées bouées – Départ

Annexe 2 : zones exclusion de **11h00 à 12h00**

Zone de départ : Mémorial ACTe

Heure de départ : 11h30

**Date de la manifestation** :

**Le vendredi 10 juillet 2026**

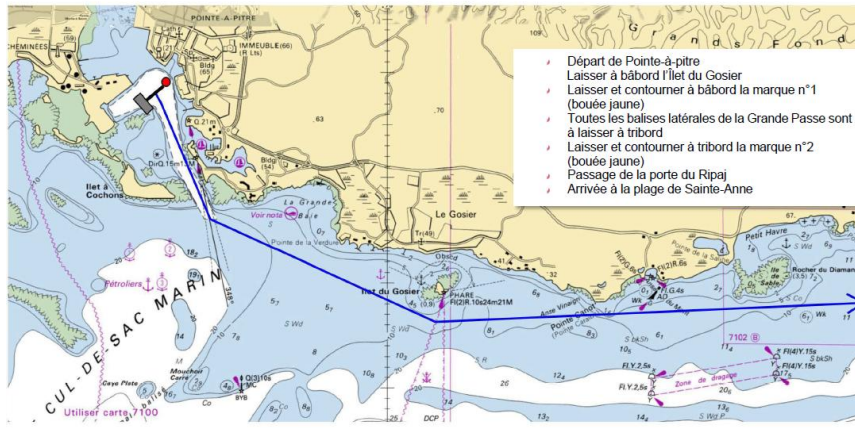
**Moyens de sécurité** : Neuf (9) embarcations de surface en veille VHF sur le canal 12/72/16.

**Il est demandé à tous les navires de réduire leur vitesse à l'approche de la manifestation et de s'en écarter franchement.**



**Destinataires** : Usagers du port – Personnel GPMG- Marina Bas du fort-

# Annexe 1



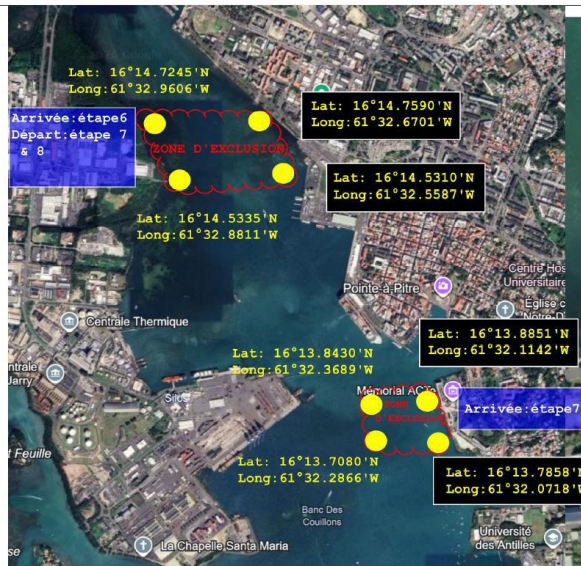
## ANASA ETAPE 8 - 10/07/2026 - DEPART 11H30



PàP/STE-ANNE - Départ/ILET DU GOSIER A BABORD/...  
1B/C2T/C1T/2T/PORTE RIPAJ/ARRIVEE

3h | 14 milles

# Annexe 2



## PTP - ETAPE 6, 7 & 8



Le 09/07  
Arrivée étape 6 à 14h45  
Départ étape 7 à 18h30

Le 09/07  
Arrivée étape 7 à 19h30

Le 10/07  
Départ étape 8 à 11h30

# Annexe 3

